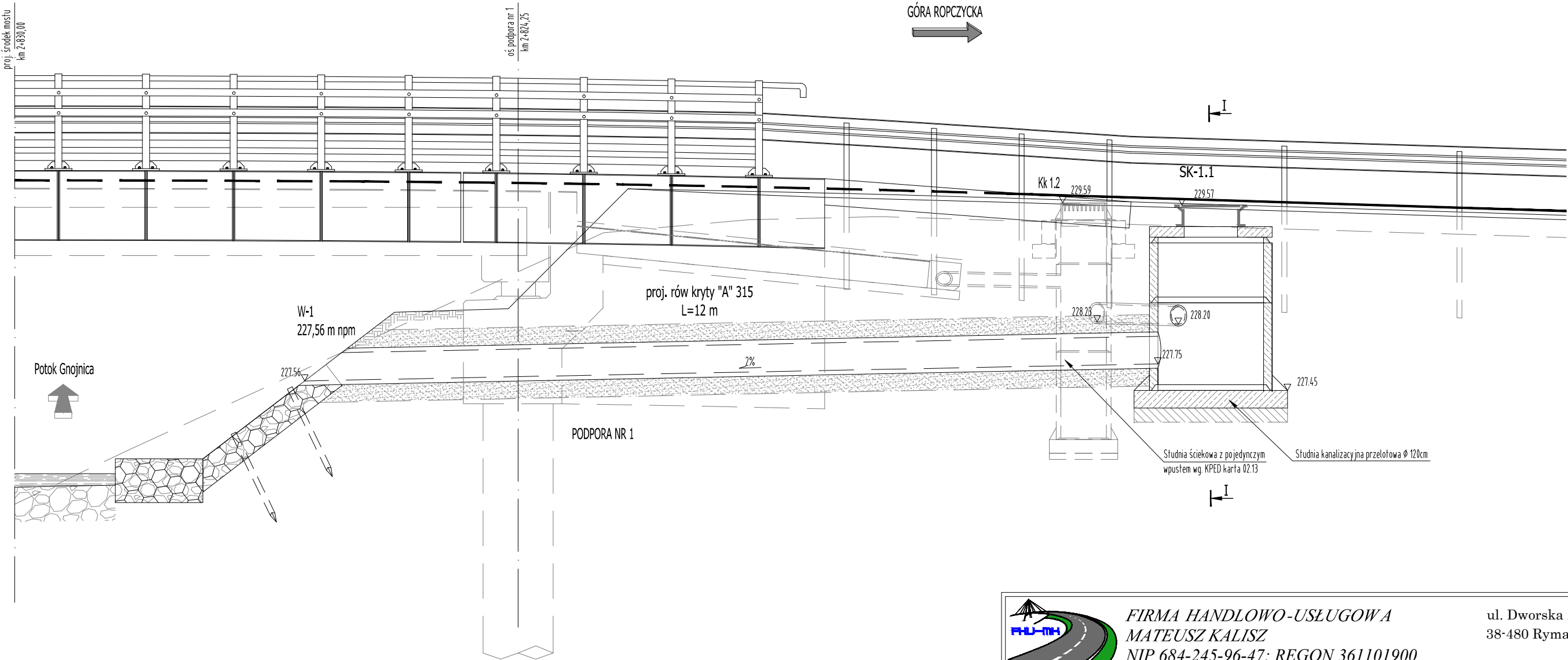


RYSUNEK WYLOTU W-1
SKALA 1:50
III-III



FIRMA HANDLOWO-USŁUGOWA
MATEUSZ KALISZ
NIP 684-245-96-47; REGON 361101900

ul. Dworska 23/3
38-480 Rymanów

Inwestor: POWIAT ROPCZYCKO-SĘDZISZOWSKI UL. KONOPNICKIEJ 5 39-100 ROPCZYCE			Przedsięwzięcie budowlane: PRZEBUDOWĘ MOSTU NA POTOKU GNOJNICA W CIĄGU DROGI POWIATOWEJ NR 1343R GNOJNICA - BRONISZÓW W M. GNOJNICA W KM 2+830		
Faza opracowania: PROJEKT WYKONAWCZY			Część: DROGOWO - MOSTOWA		
Funkcja	Tytuł, imię, nazwisko	Nr uprawn., specjalność	Data	Podpis	Skala:
Projektant	mgr inż. Henryk Kalisz	ANB -7342-259/94	04.2017		1:50
Opracował	mgr inż. Tomasz Tomasiewicz	-	04.2017		Nr rysunku: 7.2
Opracował	mgr inż. Grzegorz Stróż	-	04.2017		
Tytuł rysunku: RYSUNEK WYLOTU W-1					